

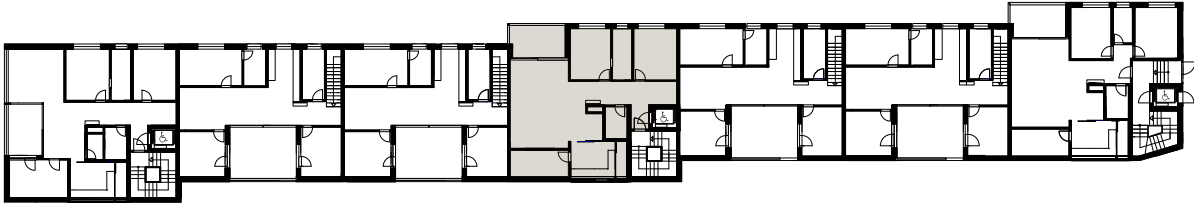
Haus A

Haus B

Haus C

Haus D

Haus E



Grundriss 1. Obergeschoss 1:600

### Wohnung C1

1. Obergeschoss - 3<sup>1</sup>/<sub>2</sub> Zimmer - 123.0 m<sup>2</sup>  
Loggia 11.0 m<sup>2</sup>



1:100